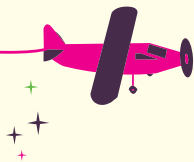


MA PUCE



## MA CARTE M'RA EN PRATIQUE

### ● COMMENT L'UTILISER ?

Je présente ma carte chez les partenaires M'ra (librairies, associations de parents d'élèves, sites culturels, clubs sportifs, et professionnels de santé). Ils sont signalés par le logo M'ra.  
Liste des partenaires sur : [mra.rhonealpes.fr](http://mra.rhonealpes.fr)

### ● COMMENT SAVOIR CE QU'IL RESTE SUR MA CARTE ?

Je peux accéder à mon « Espace Jeunes » sur le site [mra.rhonealpes.fr](http://mra.rhonealpes.fr) pour consulter le solde de mes avantages.

### ● QUE FAIRE EN CAS DE CARTE PERDUE, VOLÉE, CASSÉE ?

Je le déclare en ligne sur : [mra.rhonealpes.fr](http://mra.rhonealpes.fr)

Toute demande de remplacement d'une carte perdue, cassée ou volée fait l'objet d'un débit de 5 euros sur l'un des avantages encore disponibles.

Les cartes éditées en 2012 changent de visuel. Conservez votre ancienne carte, elle est toujours valide.

## COMMENT OBTENIR MA CARTE ?

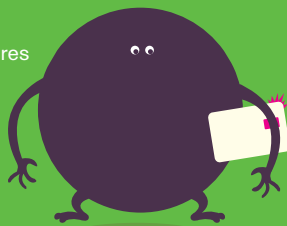
La démarche est différente selon votre situation :

- J'avais déjà une carte M'ra en 2011-2012, il y a 2 cas de figure :  
- soit mon établissement peut recharger ma carte des avantages 2012-2013,  
- soit mon établissement ne peut pas et je remplis un bon de commande sur le site [mra.rhonealpes.fr](http://mra.rhonealpes.fr), rubrique « commande de la carte / Mode d'emploi »

- J'avais une carte M'ra en 2011-2012 mais je ne l'ai pas conservée :  
Je le déclare en ligne sur : [mra.rhonealpes.fr](http://mra.rhonealpes.fr)

- Je suis un(e) nouvel(le) élève ou je m'inscris pour la première fois :  
Je remplis un bon de commande sur le site [mra.rhonealpes.fr](http://mra.rhonealpes.fr), rubrique « commande de la carte / Mode d'emploi ». Dès que mon établissement aura validé ma commande, la carte me sera adressée sous 5 jours

Pour connaître tous les publics bénéficiaires de la carte M'ra, consultez le site : [mra.rhonealpes.fr](http://mra.rhonealpes.fr) ou rapprochez-vous de votre établissement.



## TOUT SAVOIR SUR LA CARTE M'RA

MA PUCE



ÉDITION



2012 - 2013

## LIVRES SCOLAIRES

Un crédit de **50 à 100 euros** pour l'achat de LIVRES SCOLAIRES :

- **100 euros** pour les jeunes en seconde générale et technologique, en 1<sup>ère</sup> année de CAP ou de BEP, en seconde professionnelle
- **85 euros** pour les lycéens en terminale générale ou technologique
- **70 euros** pour les lycéens en première générale ou technologique
- **50 euros** pour les jeunes en 2<sup>ème</sup> année de CAP ou de BEP, en 1<sup>ère</sup> ou en terminale BAC PRO.

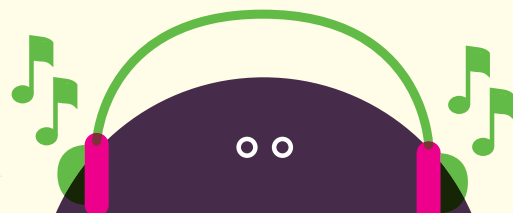
Vos avantages sont valables jusqu'au **31 mai 2013**



## CULTURE

- **5 places** de CINÉMA dans les salles et les festivals partenaires (participation d'1 euro par entrée)
- **30 euros** pour des SPECTACLES, des concerts dans les salles et festivals partenaires (danse, musique, théâtre...)
- **8 euros offerts** pour l'achat de LIVRES "LOISIR" : romans, essais, bandes dessinées, partitions musicales...
- Un accès gratuit et permanent aux MUSÉES, CENTRES D'ART, SITES PATRIMONIAUX ET LIEUX DE MÉMOIRE et la gratuité des conférences, visites guidées...
- MUSIQUE : **10 titres** à télécharger gratuitement sur [1d-rhonealpes.com](http://1d-rhonealpes.com)

La carte M'ra est nominative. Ses avantages ne peuvent être ni cumulés, ni cédés.



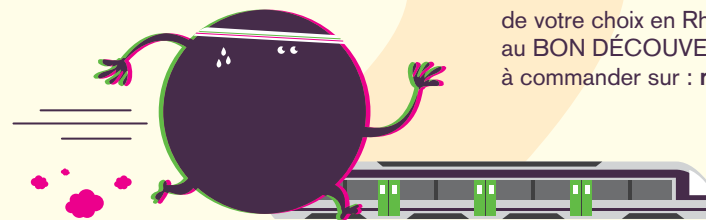
## SPORT

- **30 euros** de réduction sur une LICENCE SPORTIVE ANNUELLE parmi plus de **70 disciplines** sportives partenaires.

## TRANSPORT

- **50%** de réduction sur le trajet TER de votre choix en Rhône-Alpes grâce au **BON DÉCOUVERTE TER** à commander sur : [mra.rhonealpes.fr](http://mra.rhonealpes.fr)

Des bons plans, toute l'année... à découvrir sur [mra.rhonealpes.fr](http://mra.rhonealpes.fr) ou [facebook.com/cartemra](https://www.facebook.com/cartemra)



## CONTRACEPTION - PRÉVENTION

Anonyme et gratuit, le PASS CONTRACEPTION-PRÉVENTION permet aux filles et aux garçons de :

- Parler de leur sexualité avec un professionnel de santé
- Effectuer un test de dépistage d'une infection sexuellement transmissible
- Obtenir (pour les filles) un moyen de contraception.

Plus d'infos sur : [passcontraception.rhonealpes.fr](http://passcontraception.rhonealpes.fr)

